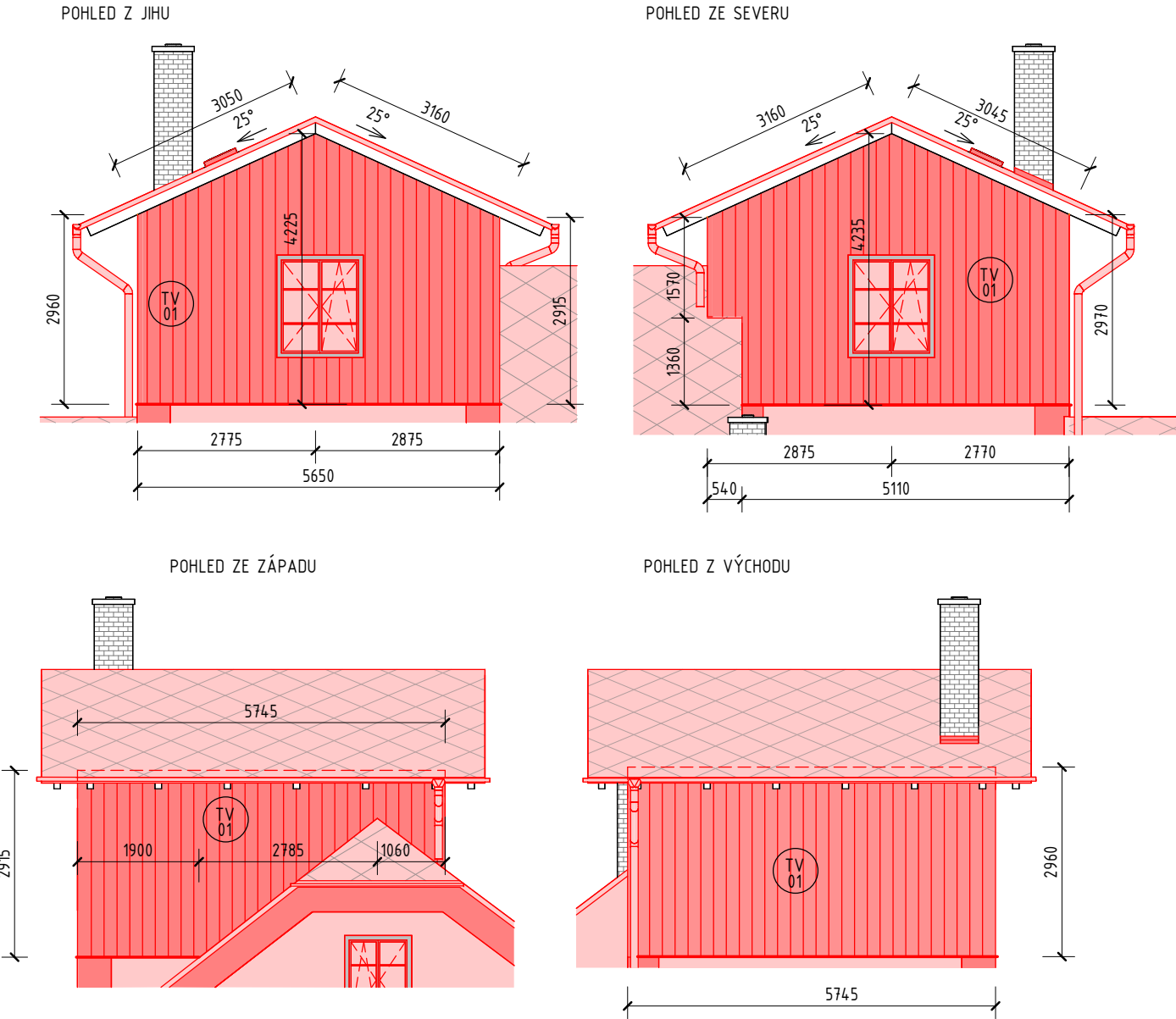


TV.01 - FASÁDNÍ DŘEVĚNÉ OBLOŽENÍ

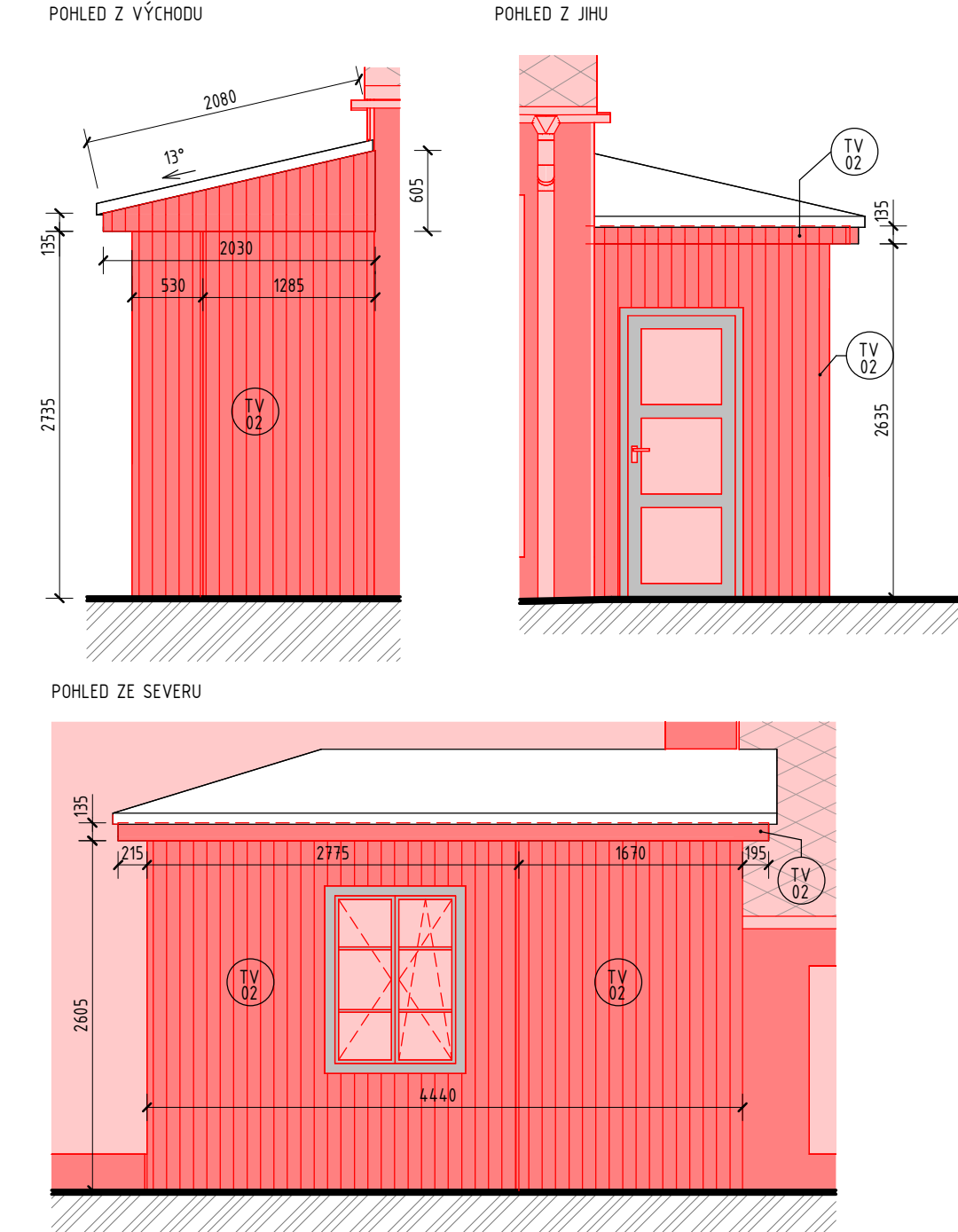


Nové fasádní dřevěné obložení, vertikálně kladený (přesná kopie stávajícího dřevěného obložení)

- Materiál: smrkové dřevo; prkno 20x220mm; lať 18x40mm
- Ochranný nátěr s preventivním účinkem proti dřevokaznému hmyzu, dřevokazným houbám a plísním
- Krycí barva na dřevo - barva upřesněna v rámci AD



TV.02 - FASÁDNÍ DŘEVĚNÉ OBLOŽENÍ



Nové fasádní dřevěné obložení, vertikálně kladený (jednotný vzhled s TV.01)

- Materiál: smrkové dřevo; prkno 20x220mm; lať 18x40mm
- Ochranný nátěr s preventivním účinkem proti dřevokaznému hmyzu, dřevokazným houbám a plísním
- Krycí barva na dřevo - barva upřesněna v rámci AD

TV.03 - DŘEVĚNÝ VODOZNAK

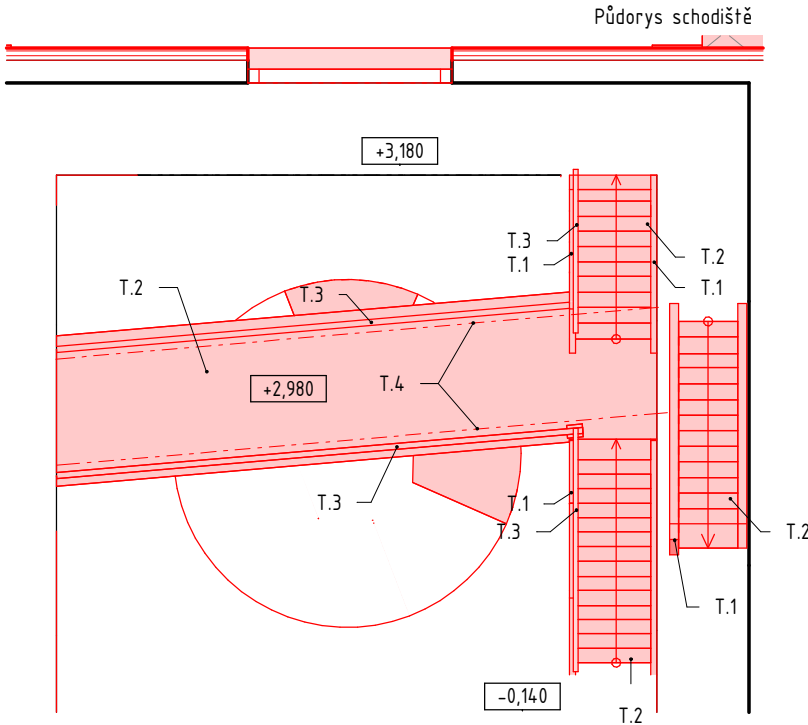
Nový dřevěný vodoznak (přesná kopie stávajícího dřevěného vodoznaku)

- Materiál: smrkové dřevo
- Ochranný nátěr s preventivním účinkem proti dřevokaznému hmyzu, dřevokazným houbám a plísním
- Krycí barva na dřevo - barva upřesněna v rámci AD

TV.03



TV.04 - DŘEVĚNÉ SCHODIŠTĚ



Nové schodiště dřevěné (kopie stávajícího schodiště)

- Materiál: smrkové dřevo
- T1 - Schodnice 60x160mm
- T2 - Stupnice a podestla z prken tl.35mm
- T3 - Zábradlí 40x40mm
- T4 - Nosný trám 180x90mm
- Ochranný nátěr s preventivním účinkem proti dřevokaznému hmyzu, dřevokazným houbám a plísním
- Krycí barva na dřevo - barva upřesněna v rámci AD

Jiná ověření:				Paré:					
Orientační schéma:				Razítko oprávněné osoby:					
Revize:				Datum:		Popis:		Kontroloval:	
000				25.02.2024		Dokumentace pro provádění stavby		Ing. Tomáš Koblása	
Stavebník / investor:				Pardubický kraj					
Adresa:				Komenského náměstí 125, 532 11 Pardubice					
Zástupce investora:				JUDr. Martin Netolický, Ph. D., hejtmán					
Adresa:				-					
Zhotovitel díla:				Prodin a.s.					
Adresa:				K Vápence 2745, Pardubice 530 02					
Kontakt:				T: +420 466 055 111 E: info@prodin.cz					
Zhotovitel části / objektu:				Prodin a.s.					
Adresa:				K Vápence 2745, Pardubice 530 02					
Kontakt:				T: +420 466 055 111 E: info@prodin.cz					
Hlavní projektant (HIP):				Ing. Petr Prchal		Specialista:		Ing. Petr Prchal	
Název stavby / akce:				Areal železničního depa v Dolní Lipce				Označení investora:	
								OR-22-24401	
Adresa stavby:				Obec Dolní Lipka				Zakázka:	
Název části:				Dokumentace stavebního objektu				31/22/242.208	
Název objektu / dílčí části:				Objekt Vodárny				Označení části:	
								SO04 - D.1.1	
								Označení objektu / komplexu:	
								SO 04	
Název přílohy:				VÝPIS TRUHLÁŘSKÝCH VÝROBKŮ				Číslo přílohy:	
Název dílčí části přílohy:				-				b-030	
Odpovědný projektant:				Zpracovatel přílohy:		Měřítko:		Stupeň dokumentace:	
Ing. Petr Prchal				Projektant		Jak je ukázáno		DPS	
Kraj:				Katastrální území:		TUDU:		Smluvní datum zpracování:	
Pardubický				Dolní Lipka		-		25.02.2024	
Označení investora:				Stupeň dokumentace:		Část:		Objekt:	
								Podobojekt:	
								Příloha:	
								Revize:	